

♡ ...ふれあう素敵な(バ)ス(旅)を...!!

グリーン観光

バス友

HP・QRコード



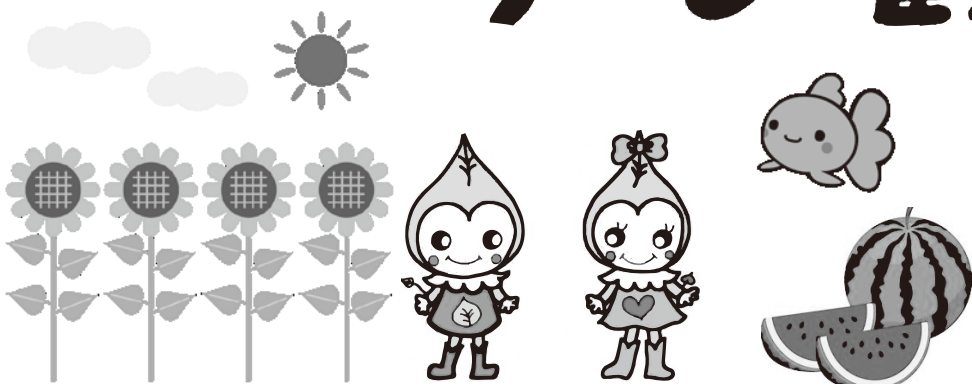
グリーン観光(株)

フリーダイヤル 0120-73-2223
TEL: 0274-73-3333
FAX: 0274-73-3452
当社HP: <http://greenkanko.jp/>
〒370-2412

富岡市妙義町下高田 315-1

〈受付時間〉月~金 9:00~18:00
土 9:00~15:00
(日曜定休)

総合旅行業務取扱管理者: 青木 功
群馬県知事登録第2-315号
国内・海外旅行・バス



オトクに行こう♪

残席あり
〈No.482〉 浅草ほおずき市
お一人様 7/9(水) 5,000円
〈No.800〉 巨人 vs 阪神
お一人様 7/27(土) 10,000円

涼を求めて!! スイカ食べ放題
一口おにぎり試食も!!
清津峡 と 舞茸御膳の昼食も

NO	422	出発日	8/9(金)・25(日)
お一人様	8,500円		食事 昼食付

最少催行人員: 30名 添乗員: ○
各地(7:00~8:30頃) = 清津峡溪谷トンネル = 保よし(昼食) = 湯沢高原アルプの里 = 川永農園(スイカ食べ放題) = 各地(17:30~19:30頃)

御座船 豊州市場と築地!
「安宅丸」 東京新名所をぐるっと
ひとまわりランチクルーズ!

NO	872	出発日	8/17(土)・9/14(土)
お一人様	9,800円		食事 お殿様御膳

最少催行人員: 30名 添乗員: ○
各地(7:00~8:30頃) = 豊州市場(60分) = 御座船「安宅丸」ランチ = 築地(60分) = 各地(17:00~18:00頃)

日帰り **佐渡ヶ島**へ Let's go-!

NO	950	出発日	8/18(日)・9/14(日)
お一人様	16,500円		食事 昼食付

最少催行人員: 20名 添乗員: ○
各地(4:00~5:30頃) = 直江津港 ~ 小木港 ~ 小木家(昼食) = 西三川ゴルフパーク = トキの森公園 = カ屋観光船 ~ 小木港 ~ 直江津港 = 各地(20:00~21:30頃)
※入館・体験料金は各自負担になります。

明治なるほど **川越**も
ファクトリー 坂戸工場

NO	732	出発日	8/28(水)
お一人様	6,000円		食事 なし

最少催行人員: 30名 添乗員: ○
各地(7:30~8:30頃) = 川越(約120分自由散策) = 明治なるほどファクトリー(約90分見学) = 各地(17:00~18:00頃)

NEW スポット 夏休みだ!
ムミンバレパークへ行こう!

NO	749	出発日	8/9(金)・18(日)・31(土)
お一人様	中学生以上 6,500円	小学生以下 6,000円	食事 なし

最少催行人員: 25名 添乗員: ○
各地(8:00~9:00頃) = ムミンバレパーク(たっぷり約5時間お楽しみください) = 各地(17:30~18:30頃)

今年度完成予定!! モモ狩りと
吾妻溪谷も!
ハツ場ダム見学ツアー!!

NO	818	出発日	8/9(金)
お一人様	6,500円		食事 昼食付

最少催行人員: 30名 添乗員: ○
各地(7:00~8:00頃) = 原田農園(モモ狩り) = 道の駅川場田園がらぎ = 原田農園(昼食) = 吾妻溪谷 = ハツ場ダム = 各地(19:30~20:30頃)

令和元年 **伊勢志摩**へ!
伊勢神宮 参拝も!!

NO	1124	一日目	各地(4:30~5:30頃) = 伊勢神宮外宮 = 二見浦 = ホテル(志摩ビーチホテル)	朝: X 昼: X 夕: O
出発日	9/29(日)	二日目	ホテル = 伊勢志摩中央市場(朝市) = 猿田神社 = 伊勢神宮内宮 = おかげ横丁 = 各地(20:00~21:00頃)	朝: O 昼: X 夕: X
最少催行人員: 20名 添乗員: ○				
4名-室 お一人様 27,000円		3名-室 28,000円		2名-室 29,000円

大相撲 九月場所

NO	805	出発日	9/11(水)
お一人様	16,000円(C研席)		食事 なし

最少催行人員: 20名 添乗員: ○
各地(10:00~11:00頃) = 浅草 = 両国国技館(ゆくり観戦してください) = 各地(20:30~21:30頃)